

令和元年。江東区新時代の幕開け!

TAKE FREE

2019年5月

Vol.30

ことみせ

江東区観光キャラクター
「アヒル」



クーポン
ついています

おみせの魅力
再発見!

森下
エリア

特集
いざ
新店へ!



門前仲町
東雲
豊洲
清澄白河
亀戸
大島
北砂
東陽町



江東区

KOTO City In TOKYO
スポーツと人脈が熱いまち 江東区

Koto City Guidebook

KOTOMISE

RECOMMENDATIONS WITH A LOCAL TWIST!



ことみせ



<https://kotomise.jp>

Be sure to check out the Kotomise website!

お店の詳細情報はWEBサイトで!

kotomise English



毎月1回レインボータウンFMの「ラジオこうとう」で『ことみせラジオ』も放送中 (88.5MHz)

次号発行予定 2019年7月第3金曜日

ことみせ

[特集]
新しい楽しみ見つけに
いざ新店へ! P03

江東の語り場 第13回 P01

おみせの魅力再発見!
森下エリアのお店 P11

もう1匹の店主 P20

KOTOFUL DIARY 12 P21

ことみせからのお知らせ P17

ことみせくーぼん P18

企画・編集
ことみせ事務局
〒135-0046
江東区牡丹3-6-5 3F
☎03-5875-9583
✉info@kotomise.jp

表紙デザイン
アガスケ合同会社

表紙撮影
舘山まい

印刷・製本
株式会社新弘堂

発行
江東区地域振興部
経済課商業振興係

※本誌記事・写真・レイアウトの無断転載を禁じます。
※本誌掲載のデータは取材時のものです。料金など情報が更新・変更になる場合もございますのであらかじめご了承ください。

登録番号
印刷物登録番号(31)9号 <https://kotomise.jp>

ことみせ



お店の詳細情報はWEBサイトで!

本誌に掲載している「ことみせくーぼん」の有効期限は令和2年3月31日です。P18の「全店共通 ことみせくーぼん」を切り取ってご利用ください。



ご近所さんが集う整骨院は 身も心もほぐしてくれる癒やし処

江東の語り場



第13回



スタッフは全員女性。女性にうれしい美容鍼なども人気(要予約)

高橋のらくろ〜ド商店街で20年以上続く「高ばし整骨院・鍼灸院」。ベッド手前の施術スペースには朝からご近所さんが集います。なじみの顔がそろえば「この間い

ただいたお菓子、おいしかったわ」「あらそう、よかった!」。誰からともなく始まるおしゃべり。院長の児島るり子先生も輪に加わり、どんだん話に花が咲きます。「ね、あのニュース、どう思う?」「ああ、あれねえ……」。

そんな会話を楽しみながら「腰の具合はどう?」「お灸しておこうか?」とサラリ、児島先生。まるで「お茶でもどうぞ?」とも言わんばかりのさり気なさ。整骨院に来たというよりは仲良しさんのお宅に招かれ、おしゃべりをしているだけのようにも見えて。

「ここに来れば体もラクになるし、みんなに会えますしね」とほほ笑む常連マダム。体をいたわりながら心まで柔らかくほぐしてくれる「高橋の癒やし処」には今日も笑顔があふれています。

高ばし整骨院・鍼灸院

江東区高橋13-15
☎03-3634-0316
[営]19:00~12:00 / 15:00~19:00
[定]木午前・日
📍森下駅A6出口から徒歩3分

「ことみせくーぼん」

美容鍼
3,000円→2,000円

※初回限定

特典日: 毎営業日

新鮮な魅力いっぱい。玉手箱みたいな雑貨店

映像制作のお仕事をしているオーナーが、長年の夢をかなえてオープンした雑貨店。ジャンルを問わず、楽しいもの、発見のあるものが雑多に詰め込まれていて、欲しいものがなくてもついふらりと立ち寄ってしまいます。

「スタッフもインテリア関係や主婦など経歴はいろいろ。みんなでアイデアを出し合って運営しています」と話してくれた広報の森さんも実は設計士。ワクワクするモノたちとの運命の出会いが待っているお店です。

SideHouse 02

2018.03.20 Opened



アジアから来たぬいぐるみ1,000円。一点ものも多いので、目が合ったら連れて帰って!

店名の由来は「もうひとつの帰る家」!



「今後は子ども向けのキャンプなどのイベントもやっていきたいです」と広報・森裕次さん

SideHouse
 江東区越中島1-2-13
 ☎03-6875-7833
 [営]11:00 ~ 20:00
 [休]火(土・日・祝は不定休あり)
 ♪門前仲町駅4出口から徒歩6分

\\ことみせくーぼん\\

来店時にオリジナルステッカー進呈
全品5%割引

特典日：毎営業日



天然由来で除菌・消臭を用
途とするホタハ水も売れ筋



100円台の文房具は小学
生がお小遣いで買いに来る



新店

新しい 楽しみ 見つけに いざ

江東区にニューショップが続々誕生!
お店のジャンルもワリも多種多彩。
自分好みのお店と出会えたら、日々の暮らしや
お出かけがますます楽しくなりそうです。

※表示価格は税込みです

新メニューのタピオカドリンク(500円)はミルク
ティーとマンゴーの2種。天気の良い日はぜひ外で



古石場図書館のすぐ近くなので、本
を片手に訪れる人も多いそう

Café Rin
 江東区古石場2-8-5
 ☎03-6689-2809
 [営]9:30 ~ 17:00
 [休]第3水
 ♪門前仲町駅2出口から
徒歩9分

\\ことみせくーぼん\\

ドーナツ1個
プレゼント

※カフェご利用の方に限ります

特典日：毎営業日



たっぷりローストビーフのホットサンド
(サラダ・ドリンク付き)1050円

Café Rin 01

2018.04.21 Opened

毎週火曜は
最大50%OFFの
お得な直売日です



田中大雄さんと丸山美春さん。「手作り
の焼き菓子は手土産にもおすすめ」

住宅街の中、木立に囲まれた工房併設カフェ

銀座「炭火焙煎珈琲・凜」がオープンした、初のお菓子工房併設のカフェはこちら。こんもりとした緑をくぐると、奥に古石場川を臨む気持ちの良いテラス席のある店内へ。

ご自慢は、毎日工房で焼き上げるドーナツにケーキ。具沢山のキッシュやホットサンドなどの食事メニューは営業時間中いつでもオーダーできるので、早めのランチやお昼を食べそびれちゃった時にもうれしいですね。

「地元で愛されるお店が目標」と工房長の田中さん。お客さまの声を反映した新メニューも随時お目見え。一杯ずつハンドドリップされるコーヒーと一緒にどうぞ。

05 Toyosu de KITSUNE (豊洲のきつね) 2019.01.05 Opened

いなり寿しとチーズの意外すぎるうまさ

まだまだ続くチーズブーム! 「チーズ大好き」という店主・松島さんが考案したのはゴーダ、ブルー、チェダーなどのチーズといなり寿しのコラボメニュー。酢飯のほど良い甘みと酸味にチーズの塩気が相性ピッタリ。揚げはしっかり油抜きされているのでヘルシー。おなかいっぱい、いろいろな味を楽しめます。

ホームパーティーや地域のイベントなど、この一風変わった「おいなりさん」を持って行けばウケること間違いなし!



不定期ですがランチもやっています!



店主・松島里香さんは雑誌などのモデルとしても活躍

「チーズいなり」の注文は事前予約制で6個750円〜



季節限定! デザート感覚のタルトいなり



レンタルスペースとしても使える店内。パーティーや交流会にどうぞ!

Toyosu de KITSUNE (豊洲のきつね)
江東区東雲2-10-47
☎050-3570-0809
[営]11:00 ~ 16:00
[休]不定休
📍東雲駅A出口から徒歩2分



\\ことみせくーぼん//

カレーいなり1個プレゼント

※いなり寿し6個以上ご購入の方

特典日: 毎営業日

03 フォトスタジオ タンタン 2018.03.01 Opened

節目はもちろん、大切な日常をプロの手で

「プロカメラマンの撮影を普段づかいしてほしい」と、ご自身もパパとママである高橋さん夫婦が始めたフォトスタジオ。その願いを込めて料金はスタジオ撮影 30分 5,800円 で「データは全てお渡し」という破格の設定です。

マタニティーフォトから赤ちゃん誕生後のお食い初め、ハーフバースデーとリピーターのお客さまも。「ハロウィンやクリスマスのコスプレ撮影も好評です」と妻の涼さん。家族の日常をカジュアルに、ステキに残そう!



安く、かわいくておしゃれな記念写真は任せ!

子どもの笑顔を引き出すテクニックもさすが! 撮影料1時間12,000円で出張も対応

\\ことみせくーぼん//

写真台紙20%割引

特典日: 毎営業日



フォトスタジオ タンタン
江東区門前仲町1-9-2-201
☎03-6875-6184
[営]9:00 ~ 20:00
[休]なし
📍門前仲町駅3出口から徒歩2分



代表・高橋誠さんと涼さん。それぞれ撮影をこなす



撮影小道具はなんでも自由に使えます。衣装も好きなものを持ち込んで

06 病児保育室フローレンス豊洲 2019.01.17 Opened

病児預かりサービスで子育ても仕事も安心

子育ても仕事も思い切り楽しみたい! でも、「子どもが急に熱を出した時はどうしよう」という不安を取り除いてくれるのがこちら。

利用登録や予約がインターネットで簡単にできるので、いざという時も安心。病児保育の専門講習を受けた保育スタッフが、病状に合わせた保育を行ってくれるので、自宅に帰る頃には「楽しかったよ!」という子も多いとか。

インフルエンザなどの感染症の子も預かってくれる心強い病児保育室です。



持ち物は子どもが親しみやすいマークで個別に衛生管理している

病児保育室フローレンス豊洲
江東区豊洲5-5-1
☎03-6811-0903
※申し込みはWEBで
[営]9:00 ~ 18:00
[休]土・日・祝
📍豊洲駅6a出口から徒歩0分



\\ことみせくーぼん//

訪問型病児保育の入会金5%割引

※ことみせWEBサイトの記事をご確認ください

特典日: 毎営業日

04 ステラピアノ教室 2019.01.15 Opened

初心者、キッズも楽しくピアノレッスン

明るい笑顔で迎えてくれるのは、5歳からピアノを習い音楽教員の資格をもつ三星直子さん。「できなかったことができた瞬間を見るのがうれしくて」という三星さんのモットーは、「笑顔輝く楽しいレッスン」。

自分では気付かない良いところを見つけてほめてくれるので、レッスンに通うたびピアノが好きになりそう。プライベートレッスンなので、「この曲が弾けるようになりたい」というリクエストにも応えてくれますよ。



まずは無料体験レッスンをどうぞ



レッスン環境抜群の教室は音楽家のために建てられた防音環境が整うビルの7階



おしゃべりしながら楽しくレッスン。つまずいたって笑顔、笑顔

グランドピアノを使ってレッスン、気分が上がります!

\\ことみせくーぼん//

レッスン料1,000円引き

※新規入会時、初月のみ

特典日: 毎営業日



ステラピアノ教室
江東区永代1-14-8-702
☎090-1114-0702
[営]10:00 ~ 20:00
[休]水・日
📍門前仲町駅3出口から徒歩8分

ことみせくーぼんの特典はP18の「全店共通 ことみせくーぼん」を切り取ってご利用ください

ハイグ
hage
2018.12.22 Opened

08

釣りの楽しさ発見！ 通いたくなる釣具店

カフェが併設されたこちらのお店は、なんと釣具屋さん！ 釣りマニアと自負するスタッフ・榎本さん選りすぐりのルアーが美しく並びます。他店では取り扱いの少ない珍しい商品もあるので、はるばる遠方からやって来るお客さまも多いとか。

「誰でもすぐ楽しめて、自然と関われるのが釣りの魅力」と榎本さん。ルアーを本物の魚のように動かすテクニックからおすすめの釣り場まで、釣りの楽しみ方を教えてくださいます。



釣りに興味のない人も気軽に利用できるカフェスペース



大小、色とりどりのルアーがインテリアのように並び店内



他店では取り扱いのない希少なオリジナルルアーも

初心者大歓迎です。
釣イベントも
やりますよ！



スタッフ・榎本直人さん(右)と畑野好文さん(左)

\\ことみせくーぼん//

コーヒー1杯
サービス

※釣り道具1万円以上お買い上げの方

特典日：毎営業日



hage
江東区常盤 2-11-1
☎03-6659-9339
[営]10:00 ~ 22:00
(日・祝は19:00まで)
[休]第3水
※森下駅A7出口から
徒歩4分

パティスリー ウルス

2019.03.05 Renewal opened

09



生地はしっとり、ほど良い甘さの「いちごのシフォン」1440円

胸キュン！ くまさんの愛情たっぷりお菓子

門前仲町から森下に移転したこちら。店名はオーナー・福山さんが「くま」に似ていることから、フランス語の「ウルス(くま)」に。厳選素材で作るスイーツはどれもキュート！「おいしいケーキでお客さまを笑顔にしたい」という福山さんのこだわりが詰まっています。

中でもイチオシは「いちごのシフォン」。生地にはいちごのペーストを練り込みしっとりとした口触り。いちごの食感と食べた後に広がる風味で幸せな気分になっちゃいます。

人気商品「くまドレーズ」
「くまカロン」もぜひ！



焼き菓子もたくさん！ 好みに合わせてセレクトできるギフトボックスも

オーナー
福山岳詩さん

\\ことみせくーぼん//

焼き菓子1個
プレゼント

※2,000円以上お買い上げの方

特典日：毎営業日



パティスリー ウルス
江東区高橋 4-6
☎03-5669-0452
[営]10:00 ~ 19:00
[休]月
※清澄白河駅A2出口から
徒歩3分

アオゾラカグシキ会社

2018.2.11 Opened

07

見ているだけで**夢**が膨らむオリジナル家具

お気に入りのソファに腰掛けてジャズを聞きながらコーヒーを飲んだり、読書したり。時にはダイニングテーブルにちょっと豪華な料理を並べてホームパーティーなんて憧れの生活を想像させてくれる家具やインテリア。

職人歴20年の友繁康さんが作る無垢の木材家具は、「シンプルだけど機能的」がテーマ。「家に置くだけで心にゆとりが生まれ、年齢を問わず受け入れられる家具を作りたい」と友繁さん。おしゃれな1人掛けソファは182,520円とオーダーメイドなのに良心価格。購入後のアフターフォローもバッチリ！長くお付き合いできる家具屋さんです。



家具は触るのも座ってみるのもOK！ 夢を膨らませながら使い心地を体感できるショールーム

手作りの家具で
夢をかなえます！



朗らかな笑顔で迎えてくれる店主・友繁康さん



アオゾラカグシキ会社
江東区清澄 3-10-4
☎03-3642-2470
[営]12:00 ~ 18:00
[休]月~金(祝日を除く)
※清澄白河駅A1出口から
徒歩1分

\\ことみせくーぼん//

木のコースター
プレゼント

※家具をご注文の方に限ります

特典日：毎営業日



部屋に置くと
気分もUP！

「冬のじりるスツール」39,420円
W320×D320×H420



友繁さんの手作り看板や窓枠の装飾にも注目。まさに職人技です



木製の小物を置いてインテリアのアクセントに
「テレビキャビネット」257,040円
W1260×D400×H520

店長の甲斐豊子さん。「お店の雰囲気はかわいらしいですが、お好み焼きはしっかり本格派です」

貸し切りで宴会もどうぞ



東京下町もんじゃお好み焼き うさぎ 江東区北砂3-6-4 ☎03-6659-7387 [営]11:30 ~ 14:30 / 17:30 ~ 22:00 土・日・祝12:00 ~ 22:00 [休]月(祝日の場合翌日) ♪北砂三丁目バス停から徒歩6分



しょう油をかければチヂミ風に「豚キムチ天」918円

東京下町もんじゃお好み焼き うさぎ 2018.12.22 Opened

女子トークしながらもんじゃに舌つづみ

見た目もきれいな店内は、女子会や子連れで利用しやすい空間。「未就学児無料ドリンクバー」もあり、オープンからわずか数カ月で地域のファミリー層から注目される店に。

中でも、カマンベールチーズを丸ごと1個使用した「まるごとカマンベールもんじゃ(1,242円)」はチーズとベーコンとの相性抜群!「安くておいしい!」とリピート客も続出。パパやママには、店長こだわりのクラフトビールやオリジナルカクテルもどうぞ!



チーズ好きにはたまらない「まるごとカマンベールもんじゃ」



美意識高い系女子注目の、医療現場でも使われているという「バイオスパ」の導入は江東区内初!育毛やリフトアップに効果的



店主こだわりのコーヒーにも癒やされます

髪のことなら何でもご相談ください!

オーナー・数野雄介さん。お客さまにはスペシャリティーコーヒーをサービス。店頭にてイクアウト用の販売コーナーも

ヘッドスパ・髪質改善サロン C∞シーインフィニート 2019.01.09 Opened

いつまでも美しい髪でいたいから!

いくつになっても美しい髪への憧れは尽きませんよね。ここにはそんな願いをかなえてくれる髪質改善のスペシャリストが勢ぞろい。

「ヘッドスパ」は髪に潤いを与えハリとツヤを保つための頭皮ケアに、「バイオスパ」は頭皮のクレンジング、育毛促進、リフトアップなどのうれしい効果が期待できるとか。

オープン以来予約でいっぱい。髪の悩みにマンツーマンで答えてくれるので、安心して何でも相談できちゃいます。

ことみせくーぼん

- ①頭皮カウンセリング 30分無料 ②テイクアウトドリンク 50円引き 特典日:月~金(祝日は除く)



ヘッドスパ・髪質改善サロン C∞シーインフィニート 江東区亀戸1-31-8 ☎03-6807-0987 [営]9:00 ~ 21:00 [休]火 ♪亀戸駅北口から徒歩6分

整体サロン Air ~エール~ 2018.10.08 Opened

骨盤ケアで磨かれる美しさと健康

不妊や産前・産後など女性ならではの悩み、ありますよね。そんな時におすすめしたいのが骨盤ケア。「骨盤のゆがみを正すことで体の不調を改善。女性ホルモンも活性化するのでボディラインも整えられます」と野々下明子先生。「年齢も年齢だし、今からでは遅い?」という心配も無用! 骨盤ケアに年齢は関係ありません。自宅で簡単にできるトレーニング法も教えてくれるので、体の変化を楽しみながら無理なく続けられそうですね。



ママの笑顔で家族も幸せ!

子連れOKの施術室。産前産後に効果的な「フランス式産前産後整体」は1回7560円

整体師で店主の野々下さんは骨盤ケアのスペシャリスト



解放感のある広々とした店内は、予約制のプライベートサロン

ことみせくーぼん

全施術 1,000円引き 特典日:毎営業日



整体サロン Air ~エール~ 江東区東陽5-26-9 B1 ☎03-5857-2777 [営]10:00 ~ 18:00(完全予約制) [休]不定休 ♪東陽町駅1出口から徒歩4分

CANTÀ 2019.02.14 Opened

会話から生まれる一杯に心が躍る

パールの本場、イタリアをはじめとするヨーロッパ各地を巡り、「お客さまとバリスタとの会話から生まれる味わいにインスピレーションを受けた」と話す店長の飛岡美沙さん。

メニューはアルコールにコーヒー、紅茶、ジュースなど約30種。店主と会話しながら、自分の好みやその日の気分に合わせて多彩な「味わい」に触れるのも楽しみ方の一つ。「お好きな時間にお好きなドリンクを、気兼ねなくオーダーしてください」と飛岡さん。



黄色のお店が目印。ふらっと立ち寄って!

エスプレッソ300円、手作りの焼き菓子100円~

ことみせくーぼん

コーヒーメニュー 50円引き 特典日:毎営業日



CANTÀ 江東区大島3-14-14 [営]8:00 ~ 18:00 [休]不定休 ♪西大島駅A3出口から徒歩2分



亀戸にあるピッツェリア アリンシエメの2号店としてオープン



おいしいエスプレッソは店内のみで提供



あったかい笑顔の三浦さん

◎メガネの三浦



品質・技術・提案力、3拍子そろうメガネ店

シンプルなものからブランド品まで多彩なメガネがずらり。「その方の生活やニーズに合わせ、最適なメガネをご提案しています」と店主の三浦秀一さん。確かな技術と知識でメガネライフをサポート！「そろそろ老眼？」「メガネをメンテナンスしたい」など気軽にご相談を。



創業38年。地域で長年愛され、信頼される店



1万円台からそろうメガネ。機能性、デザインともに長く愛用できる品が多い

\\ことみせくーぼん\\

10%割引

特典日：毎営業日

メガネの三浦

江東区森下1-13-7
☎03-3634-2719
[営]10:00～20:00
日・祝10:30～19:00
[休]第1・3・5日曜日
♣森下駅A4出口から徒歩1分



お茶はトルコ茶器で♪

◎天明堂はりきゅう治療院



東洋医学×科学で不調に多角的アプローチ

はり師・きゅう師の資格を持つ中村和明院長が、鍼灸治療だけでなくさまざまな科学的な技術も取り入れた施術を行う。高気圧酸素ボックスを備えるほか、貼るだけで痛くないはり治療や光線治療などを症状によって組み合わせます。新しい施術法「レインボー療法」も注目です！



「諦めていた痛みや不調も気軽にご相談ください」と中村さん夫婦



高気圧酸素ボックスはランナーやアスリートに人気

\\ことみせくーぼん\\

整体+酸素ルームコース
7,000円→3,500円
※整体、酸素ルーム各30分
別途初診料2,000円

特典日：毎営業日

天明堂はりきゅう治療院

江東区新大橋1-5-4-101
☎03-4296-9335
[営]10:00～13:00 / 15:00～21:00
[休]不定休
♣森下駅A2出口から徒歩4分



この道26年！

◎東京リンパドレナージュ専門店



非日常を感じる空間で極上の癒しを

マンションの扉を開くと、琉球畳とアンティーク家具が設えられたリキスな空間が。こちらで行われるのはオーナーが開発した“押さない、もまない、流す”リンパドレナージュ。オイルも使用せず手技だけで全身の疲れやむくみをケアします。この技にほれ込み遠方から通う人も。



落ち着いた空間。女性客だけでなく男性客にも人気



施術中に体の変化に驚く人も多いそう。「疲れた時の頼みの綱」と通う常連客も

\\ことみせくーぼん\\

30分5,400円の
施術をプレゼント
※要電話予約。1時間以上のコース
ご利用の方に限る

特典日：毎営業日

東京リンパドレナージュ専門店

江東区新大橋1-5-4-810
☎0120-63-6390
[営]7:00～27:00
[休]不定休
♣森下駅A2出口から徒歩4分

おみせの魅力再発見！

森下
エリアのお店

のどかな下町の空気が漂うエリア。
地元で頼りにされるお店をご紹介します！



森下エリアのことみせ登録店は現在約60店舗！
各店の情報はP16～17を見てね！

ことみせ



お店の詳しい情報はWEBサイトで！



スッキリ～!!

F 陽かり整骨院



筋肉・骨格・神経にトリプルアプローチ!

手技に頼らず最新の機器を使用することで不調の原因を的確に突き止め、ピンポイントでアプローチ。「M式テクニック」は柔道整復師、鍼灸師として勉強を重ねた茂木雄介院長がたどり着いた施術法。慢性的な疲労や頭痛、肩こり等の悩みを根本から改善へと促します。



江東区では珍しい「M式テクニック」の専門院



「神経と内臓の働きを整えることで自然治癒力を高めます」と茂木院長

陽かり整骨院

江東区常盤 2-10-10
☎03-6666-9480
[営]9:30 ~ 13:00 / 15:00 ~ 19:30
水・土 9:30 ~ 15:00
[休]日・祝
❗森下駅A7出口から徒歩2分

\\ことみせくーぼん//
6,480円→1,500円
※初回のみ

特典日：毎営業日



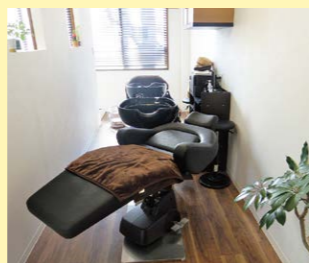
オリジナルシャンプー&トリートメントも♪

E Riah



凄腕スタイリストが理想のスタイルを実現

オーナーの常世和馬さんは表参道の美容室で活躍し、パリコレのヘアメイクを担当した経験も持つ凄腕のスタイリスト。カウンセリングから仕上げまでマンツーマンで対応。キッズスペースも備えているので家族全員で通うという一家も。ハイクオリティなスタイリングをこちらで。



柔らかな自然光が差し込む独立したシャンプーブース



キッズスペースが設置される個室。赤ちゃん同伴も歓迎!

Riah

江東区新大橋 2-2-10
☎03-6666-9779
[営]10:00 ~ 19:30
[休]火(不定休あり)
❗森下駅A1出口から徒歩3分

\\ことみせくーぼん//
**新規の方
10%割引**

特典日：毎営業日



フランスの天然塩を使った
ソルトマンクッキー

D 洋菓子ロワゾブリュ



バターをたっぷり使った「ケーキ屋さんのクロワッサン」1個200円



「巴里ッシュー(250円)」「天使のほっぺ(460円)」などの定番人気商品も

正統派ながら遊び心たっぷり、クロワッサン始めました!

森下の交差点、青の看板と上品な付まいでおなじみのこちら。オーナーパティシエ・松澤さんが作る洋菓子には、フランス菓子の伝統を継承した確かな味わいと遊び心がいっぱい。中でもオーナーの自信作「いちご王国」は必ず買って帰りたい一品。昨年からは、なんと焼き立てクロワッサンも登場! 濃厚な風味とサクサク感がたまりません。

\\ことみせくーぼん//
**スタンプ1個
サービス**

※1,000円以上お買い上げの方
特典日：月

洋菓子ロワゾブリュ

江東区森下 1-12-6
☎03-5624-0171
[営]11:00 ~ 14:00 / 15:00 ~ 20:00
土・日・祝 11:00 ~ 20:00
[休]火、第2・第4水(不定休あり)
❗森下駅A3出口から徒歩1分

生クリームは食品添加物が一切入っていない純乳脂肪。ほどよい甘さと香り、ふわふわしっとりりのハーモニーを楽しんで。「いちご王国」480円



まだまだある！ 森下エリアのこみせ登録店

店名	こみせくーぼんの特典	特典日	住所	TEL
洋食屋 もりもり	コーヒー or ウーロン茶サービス	毎営業日	森下1-5-8	03-6666-9308
エノテカ ルイサ	自家製サンテリア 1杯サービス	毎営業日	森下2-10-5	03-5669-0625
江戸麵熊八	ラーメンご注文の方、トッピング 1品サービス	水	森下2-14-5	080-7852-5511
小野珈琲	エスプレッソ珈琲ご注文の方にエスプレッソ珈琲の美味しい飲み方教えます ※ピーク時はご対応できない場合があります	月～金(祝日は除く)	森下2-17-5	03-3634-0586
50円焼鳥 きんちゃん家	ご飲食の方、串焼 5本盛り合わせサービス	毎営業日	森下2-18-1	03-3634-2266
Italian bar Riso	8%割引	火・水・木	森下2-20-11	03-5600-8070
やよい鮨	17時以降ファーストドリンク1杯サービス(指定メニュー内に限る。宴会は除く)	月～金(祝日は除く)	森下3-2-10	03-3631-0591
bistrot EN CACHETTE (ビストロアンカジェット)	ご飲食の方、赤・白ワイン or ソフトドリンク 1杯サービス	火・水・木	森下3-6-9	03-3631-7127
じゃぱりあ三座布	牧場直送みるくソフト100円引き 居酒屋タイム、ドリンク1杯無料サービス	毎営業日	森下3-14-1	03-6659-3433
鳥長	5%割引	毎営業日	高橋9-4	03-3633-0656
カラオケ喫茶 高橋	お菓子の盛り合わせサービス	毎営業日	高橋14-23	03-5625-2640
The NorthWave Coffee	コーヒー講座(全2回/2日間)を受講の方半額 ※月～金(祝日は除く)9:00～11:00の間で1日2時間 ※要予約	水	高橋14-24	03-6659-2929
フレンチ料理 プールトア	ソフトドリンク1杯サービス(ランチ) 赤or白ワインまたはソフトドリンク1杯サービス(ディナー)	毎営業日	常盤2-8-4	03-6659-4466
Cafe&Bar BAR DUMBOII	カフェタイム内、コーヒー 50円引き	毎営業日	常盤2-10-3	03-3635-2909
銀座煉瓦亭 深川本店	2,000円以上ご利用(出前を除く)の場合、総額から5%割引(割引額は1円単位は切り捨て)	毎営業日	新大橋2-7-4	03-3631-7900
PIGEON	ランチドリンクセット100円引き ディナーグラスワイン1杯サービス	毎営業日	新大橋3-7-3	03-6659-6232
乙女や	乙女やスタンプ 2倍進呈(化粧品以外のおしゃれ小物ご購入分)	毎営業日	森下1-6-8	03-3631-6411
日の出屋	ご購入いただいた方にスタンプ1コサービス	毎営業日	森下1-12-5	03-3631-6301
シラカワ・サービス	自転車修理を店頭価格 5%割引	毎営業日	森下1-16-11	03-3631-7580
森下伊勢屋	5%割引	毎営業日	森下2-17-2	03-3631-6064
加納生花店	8%割引(サービス品を除く)	毎営業日	森下2-17-6	03-3631-5489
菓子工房 福どら 森下店	1,200円(税込)以上お買い上げでどら焼き1個プレゼント	毎営業日	森下2-17-7	03-6659-6711
まきば(makiba) Softcream&Sweets 森下がりん研究所	フレンチトーストのトッピングソフトクリーム無料(通常100円)	水	森下3-2-11	—
サトウ画材	サトウ画材オリジナルミニフレームクリッププレゼント	毎営業日	森下3-14-3	03-5625-7566
ドラッグストア スギウラ	お店のポイントを2倍	毎月1,2,15,16,29,30日	森下4-24-6	03-3631-1156
石川貴金属創芸	ジュエリーお買い上げ、リフォーム、リペア(修理)で3,000円以上ご利用の方、お手持ちのジュエリーのクリーニングをサービス(お受けできないお品あり)	毎営業日	森下5-6-8	03-3631-2131
トイパーク まさみや	5,000円以上のお買い上げで粗品進呈	毎営業日	高橋8-3	03-3631-1722
深川いろは煎餅	1,000円以上お買い上げで「大丸せんべい」1枚プレゼント	毎月1のつく日	高橋8-4	03-3631-6385
芳野屋糸店	芳野屋ポイントカードを2倍サービス	日	高橋9-7	03-3631-2565
イシイ文具・フローリストこう	のらくろグッズ(Tシャツ・エコバッグ・ステンレスポット)お買い上げの方にのらくろシールプレゼント	毎営業日	高橋12-4	03-3631-1589
ユアセイidou ふじや	肌診断機器チェックでお肌に合ったサンプルプレゼント	毎営業日	高橋12-4	03-3631-5266
シャルマン	800円以上お買い上げの方にパンを1個プレゼント	月・火・水(祝日は除く)	高橋13-5	03-3632-8108
jewelry sashou	ご来店頂いた方にプチ自然珊瑚プレゼント(数に限りがあります)	毎営業日	高橋14-21	03-3632-5233
帽子のマルケイ	2,000円(税別)以上お買い上げの方にプレゼント(のらくろグッズ・校帽は除く)	月・火	高橋14-21	03-3631-7913
アオイケ外屋酒店	店頭でワインをお買い上げの方 5%割引。配達もしています	毎営業日	高橋14-22	03-3631-4076
alohaloco STUDIO	自転車ご購入の方 8%割引	毎営業日	常盤1-4-10	03-6659-5761
キョーダイ社	メモ帳プレゼント	月～金(祝日は除く)	常盤2-1-2	03-3631-8291
田口屋	1部商品(ビール券類)を除き 5%割引(ポイントと併用不可)	毎営業日	常盤2-6-11	03-3634-4711
彦九郎	3,000円以上お買い上げの方 5%割引	毎営業日	新大橋1-4-16	03-3634-3633
ヘアー パーク ワン	全メニュー 5%割引	月・木	森下2-1-4	03-3633-0556

食べる・飲む 買う 健康・美容 暮らし・住まい 趣味・レジャー

平成31年3月31日現在



やっほ湯上りはこれよね♪

H 竹の湯



懐メロにジャズ……、BGMにも癒やされる!

創業76年の銭湯。赤ワインやハーブなど女性好みの薬湯を用意したり、80年代ポップスやジャズ、クラシックなど客層に合わせたBGMを流したり。3代目・菅原伸直さんのアイデアが癒やしを演出! 毎日通う常連さんに加え、週末はカップル&ファミリーでにぎわいます。



観葉植物が飾られた清潔感あふれる脱衣所



パイプラ湯のほか薬湯は「ヨモギ」「玉露カテキン」など日替わりで11種

\\こみせくーぼん//
100円以上の商品
20円引き
※お1人様1回の利用に限る
特典日: 毎営業日

竹の湯

江東区森下4-9-18
☎03-3631-5268
[営]15:30～23:30
[休]土
※菊川駅A2出口から徒歩5分



名物の「あんかけ揚げワンタン」♡

G 中華料理 楽楽



価格は庶民派、味は高級飯店!

洗練された広東料理を毎日でも通える庶民派価格で提供する下町の名店。「昭和5年の創業時から、初代中国人シェフの味を忠実に守っています」と4代目の中島将行さん。定番「炒飯」「かた焼きそば」に加え、夏は「冷やし中華」も人気。遠方から訪れるファンも多数!



赤を基調とした店内は本場の飯店を思わせる雰囲気



4代目の中島さん。「創業100年まで頑張りたい」と今日も腕をふるう

\\こみせくーぼん//
5%割引
※アルコール、セットメニューを除く。
出前の場合はご注文時にお申し出ください
特典日: 毎営業日

中華料理 楽楽

江東区森下3-13-2
☎03-3631-1300
[営]11:00～14:00 / 17:00～22:00
[休]火
※森下駅A6出口から徒歩7分

こみせくーぼんの特典はP18の「全店共通 こみせくーぼん」を切り取ってご利用ください



もう1匹の店主

ことみせWEBサイトで
動画配信中!

ことみせ



フォトショップ DIA

江東区北砂3-24-9
☎03-3644-7313
[営]10:00 ~ 19:00
[定]日・祝
北砂三丁目バス停から徒歩3分

\\ことみせくーぼん//

各種撮影
10%割引

特典日：毎営業日

フォトスタジオの
看板娘・ミケちゃん
北砂三丁目の稲荷通り商店街。治兵衛稲荷神社の近くにある「フォトショップ・ダイヤ」は昭和時代から続く町の写真屋さん。ドアを開けると、店主・鈴木吉昭さんの「いらっしやいませ！」の明るい声と共に三毛猫のミケちゃん（18歳・♀）が迎えてくれる。
「看板娘と言っても、もうおばあちゃんだから。隣の豊屋さんの作業場でノラ猫母さんが産み捨てて行った数匹の猫がいたんだけどね。なぜか、この子だけがうちの前に居ついちゃって」
以来、来る日も来る日も店先に鎮座し、道行く人にアイコンタクトを送り続けるミケちゃんは、もはや町のアイドル。
「かぜを引いた時にね。外に出さずにいたら、近所の人が『ミケちゃんどうかしたんですか?』って訪ねてくるのよ」と、うれしそうにミケちゃんを見やる鈴木さん。いつまでも元気でいてね!

ことみせくーぼんの特典は P18の「全店共通 ことみせくーぼん」を切り取ってご利用ください

ことみせくーぼんの使い方

1 お店を探す

本誌やことみせWEBサイトで
お店を探して、気になるお店
のくーぼんをチェック!

全店共通 ことみせくーぼん

●クーポン券は1回のご利用で、お一人さま1枚限り有効です ●現金との引き換えや払い戻し、他のサービス券との併用はできません ●特典内容は登録店のやむを得ない都合により、予告なく変更となる場合があります

全店共通 ことみせくーぼん

●クーポン券は1回のご利用で、お一人さま1枚限り有効です ●現金との引き換えや払い戻し、他のサービス券との併用はできません ●特典内容は登録店のやむを得ない都合により、予告なく変更となる場合があります

全店共通 ことみせくーぼん

●クーポン券は1回のご利用で、お一人さま1枚限り有効です ●現金との引き換えや払い戻し、他のサービス券との併用はできません ●特典内容は登録店のやむを得ない都合により、予告なく変更となる場合があります

全店共通 ことみせくーぼん

●クーポン券は1回のご利用で、お一人さま1枚限り有効です ●現金との引き換えや払い戻し、他のサービス券との併用はできません ●特典内容は登録店のやむを得ない都合により、予告なく変更となる場合があります

全店共通 ことみせくーぼん

●クーポン券は1回のご利用で、お一人さま1枚限り有効です ●現金との引き換えや払い戻し、他のサービス券との併用はできません ●特典内容は登録店のやむを得ない都合により、予告なく変更となる場合があります

全店共通 ことみせくーぼん

●クーポン券は1回のご利用で、お一人さま1枚限り有効です ●現金との引き換えや払い戻し、他のサービス券との併用はできません ●特典内容は登録店のやむを得ない都合により、予告なく変更となる場合があります

全店共通 ことみせくーぼん

●クーポン券は1回のご利用で、お一人さま1枚限り有効です ●現金との引き換えや払い戻し、他のサービス券との併用はできません ●特典内容は登録店のやむを得ない都合により、予告なく変更となる場合があります

2 お店で提示

注文時に下記のクーポン券を
提示。スマートフォンのくーぼん
画面を見せるだけでもOK!

全店共通 ことみせくーぼん

●クーポン券は1回のご利用で、お一人さま1枚限り有効です ●現金との引き換えや払い戻し、他のサービス券との併用はできません ●特典内容は登録店のやむを得ない都合により、予告なく変更となる場合があります

全店共通 ことみせくーぼん

●クーポン券は1回のご利用で、お一人さま1枚限り有効です ●現金との引き換えや払い戻し、他のサービス券との併用はできません ●特典内容は登録店のやむを得ない都合により、予告なく変更となる場合があります

全店共通 ことみせくーぼん

●クーポン券は1回のご利用で、お一人さま1枚限り有効です ●現金との引き換えや払い戻し、他のサービス券との併用はできません ●特典内容は登録店のやむを得ない都合により、予告なく変更となる場合があります

全店共通 ことみせくーぼん

●クーポン券は1回のご利用で、お一人さま1枚限り有効です ●現金との引き換えや払い戻し、他のサービス券との併用はできません ●特典内容は登録店のやむを得ない都合により、予告なく変更となる場合があります

全店共通 ことみせくーぼん

●クーポン券は1回のご利用で、お一人さま1枚限り有効です ●現金との引き換えや払い戻し、他のサービス券との併用はできません ●特典内容は登録店のやむを得ない都合により、予告なく変更となる場合があります

全店共通 ことみせくーぼん

●クーポン券は1回のご利用で、お一人さま1枚限り有効です ●現金との引き換えや払い戻し、他のサービス券との併用はできません ●特典内容は登録店のやむを得ない都合により、予告なく変更となる場合があります

全店共通 ことみせくーぼん

●クーポン券は1回のご利用で、お一人さま1枚限り有効です ●現金との引き換えや払い戻し、他のサービス券との併用はできません ●特典内容は登録店のやむを得ない都合により、予告なく変更となる場合があります

3 特典を受ける



全店共通 ことみせくーぼん

●クーポン券は1回のご利用で、お一人さま1枚限り有効です ●現金との引き換えや払い戻し、他のサービス券との併用はできません ●特典内容は登録店のやむを得ない都合により、予告なく変更となる場合があります

全店共通 ことみせくーぼん

●クーポン券は1回のご利用で、お一人さま1枚限り有効です ●現金との引き換えや払い戻し、他のサービス券との併用はできません ●特典内容は登録店のやむを得ない都合により、予告なく変更となる場合があります

全店共通 ことみせくーぼん

●クーポン券は1回のご利用で、お一人さま1枚限り有効です ●現金との引き換えや払い戻し、他のサービス券との併用はできません ●特典内容は登録店のやむを得ない都合により、予告なく変更となる場合があります

全店共通 ことみせくーぼん

●クーポン券は1回のご利用で、お一人さま1枚限り有効です ●現金との引き換えや払い戻し、他のサービス券との併用はできません ●特典内容は登録店のやむを得ない都合により、予告なく変更となる場合があります

全店共通 ことみせくーぼん

●クーポン券は1回のご利用で、お一人さま1枚限り有効です ●現金との引き換えや払い戻し、他のサービス券との併用はできません ●特典内容は登録店のやむを得ない都合により、予告なく変更となる場合があります

全店共通 ことみせくーぼん

●クーポン券は1回のご利用で、お一人さま1枚限り有効です ●現金との引き換えや払い戻し、他のサービス券との併用はできません ●特典内容は登録店のやむを得ない都合により、予告なく変更となる場合があります

全店共通 ことみせくーぼん

●クーポン券は1回のご利用で、お一人さま1枚限り有効です ●現金との引き換えや払い戻し、他のサービス券との併用はできません ●特典内容は登録店のやむを得ない都合により、予告なく変更となる場合があります



To Soy or Not To Soy— Is Never A Question

昔懐かしいお豆腐の味に感動!

Toyoda-ya Tofu Store is a traditional family establishment that has served the community for 50 years. Come by for fresh tofu to add to your cooking, or a delightful cup of freshly made soymilk. Delicious and healthy!

50年続く、頼れる町のお豆腐屋さん。地域の学校にもお届けしている手作りのお豆腐やお揚げはもちろん、新鮮な豆乳も人気の理由の一つ。作りたてだからこその大豆のおいしさに乾杯!



Extra soft, unpressed fresh tofu, 210 yen
おぼろ豆腐210円

Nama-age (fried tofu), 170 yen
生揚げ170円

Silken tofu (soft tofu), 180 yen per block
絹ごし豆腐180円



豊田屋豆腐店 Toyoda-ya Tofu Store

江東区東砂 8-20-17 8-20-17 Higashisuna, Koto-ku
☎ 03-3646-9288
[営] 6:00 ~ 19:00
[休] 日・祝 Sundays and national holidays
! 南砂町駅 2a 出口から徒歩 13分
13 minute walk from Exit 2a of Minami-sunamachi Station

The secret to a healthy life? Soymilk!
元気の秘訣はこの豆乳!
なんてね(笑)



Made fresh!
出来立て!



Open early every morning, and a popular pit-stop for a post-exercise drink!
6時の開店に合わせて、朝早くから寄るお客さんも多い!

ことみせくーぼん
Kotomise coupon

10 yen off each block of tofu purchased
豆腐1丁につき10円引き

特典日: 水・土
Applicable: Wednesdays and Thursdays



Cute summer shorts, 540 yen
ショートパンツ 540円

Various socks, 108 yen per pair
靴下いろいろ、各 108円

I can't wait to wear this!
着るのが楽しみ♥



Pay next door, where Mr. Kawano also runs a dry cleaner's!
お洋服を選んだら、お支払いは隣のクリーニング屋さんで!



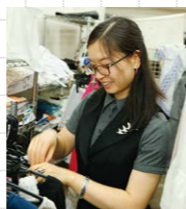
The Incomparable Thrill of a Good Find

運命の一着に出会っちゃった!

A treasure trove for the fashion-conscious, full of high-quality clothes at a fraction of retail price! Since many are samples (clothes from photo shoots) sent from the fashion industry, it's not rare to find brand name goods in the mix!

お洋服好きにはたまらない宝箱のようなお店! 中には有名ブランドのサンプル品も。一点ものが多いので、気に入ったら手放さないで!

What will I find?
何が見つかるかな?



リバーフィールド Riverfield

江東区深川 1-9-10 1-9-10 Fukagawa, Koto-ku
☎ 03-3642-7865
[営] 10:00 ~ 19:00
[休] 木 Thursdays
! 門前仲町駅 6 出口から徒歩 6分
6 minute walk from Exit 6 Monzen-nakacho Station

ことみせくーぼん
Kotomise coupon

10% off all purchases
全品 10% 割引

特典日: 毎営業日
Applicable: any day of the week

COLORFUL BEAUTIFUL コトフル日記

KOTOFUL DIARY 12

これぞ下町! 愛情あふれる地元の顔

Small Businesses with Big Hearts: The Charming Mom-and-Pop Stores of Koto

kotomise English Be sure to check out the Kotomise website!

What a cute staghorn fern!
I want one for my rooms!
コウモリラン、かわいい!
お部屋に置きたいな♪

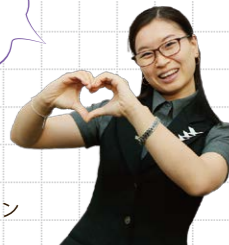


Mr. Otsuka goes early to the market every day to make sure he gets the freshest sprigs, for the best bouquets possible.
店内は早朝に仕入れたばかりの新鮮なお花でいっぱい!



Local businesses are great to get to know!
下町ならではの
素敵なお店を発見!

Your guide
Xianru Shen
Koto City Coordinator for International Relations
ナビゲーター: シャンル・シェン
江東区国際交流員



Roses are red, violets are blue...

笑顔とセンスで作る最高の花束

A custom bouquet made just for you! Mr. and Mrs. Otsuka are experts at flower arrangement, and great at gathering garlands to suit someone's taste or image. Feel free to ask for advice about how to display them, too!

好みの色やお花、イメージなどを告げれば、あっという間にオリジナルブーケが完成! お家で飾るときのコツもぜひ相談してみてください!



Come visit us anytime!
いつでも遊びに来てね♪



フローリスト大塚 Florist Otsuka

江東区森下 1-6-9 1-6-9 Morishita, Koto-ku
☎ 03-3631-6789
[営] 9:00 ~ 19:00 日 10:00 ~ 14:00 祝 9:00 ~ 17:00
9:00 ~ 19:00 10:00 ~ 14:00 Sundays 9:00 ~ 17:00 national holidays
[休] 月二回木(不定休あり) Two Thursdays every month (not fixed)
! 森下駅 A7 出口から徒歩 0分 Immediately outside Exit A7 of Morishita Station



ことみせくーぼん
Kotomise coupon

A free sprig of flower for customers.
お花1本サービス

特典日: 水 / Applicable: Wednesdays