

江東区より暑中味麺申し上げます

TAKE FREE

2019年7月

Vol.31

Koto City Guidebook

KOTOMISE

RECOMMENDATIONS WITH A LOCAL TWIST!

ことみせ

くーぽん
ついでます



おみせの魅力
再発見!

住吉
エリア

夏だ! 麺だ!!

門前仲町 亀戸 東陽町 東雲 大島 辰巳 清澄白河 木場



江東区



// At your service! //

ことみせのWEBサイトもcheck!!

ことみせ



<https://kotomise.jp>

Be sure to check out the Kotomise website!

kotomise English



毎月1回レインボータウンFMの「ラジオこうとう」で『ことみせラジオ』も放送中 (88.5MHz)



次号発行予定 2019年9月第3金曜日

[特集]

夏だ！ 麺だ!! P03

江東の語り場 第14回 P01

おみせの魅力再発見！
住吉エリアのお店 P11

もう1匹の店主 P20

KOTOFUL DIARY 13 P21

ことみせからのお知らせ P17

ことみせくーぼん P18

企画・編集
ことみせ事務局
〒135-0046
江東区牡丹3-6-5 3F
☎ 03-5875-9583
✉ info@kotomise.jp

表紙デザイン
アガスケ合同会社

表紙撮影
舘山まい

印刷・製本
株式会社新弘堂

発行
江東区地域振興部
経済課商業振興係

※本誌記事・写真・レイアウトの無断転載を禁じます。
※本誌掲載のデータは取材時のものです。料金など情報が更新・変更になる場合もございますのであらかじめご了承ください。

登録番号
印刷物登録番号(31)15号 <https://kotomise.jp>

ことみせ



お店の詳細情報はWEBサイトで!

本誌に掲載している「ことみせくーぼん」の有効期限は令和2年3月31日です。P18の「全店共通 ことみせくーぼん」を切り取ってご利用ください。



江東の語り場



第14回



極上肉をリーズナブルな価格で提供する昭和25年創業の精肉店

おいしいネタの宝庫

「明日のバーベキュー、何にしようかしら」「だったら、これ！ 素材がいいから塩だけで

おいしく食べられるよ」と、店主とお客さんのよく見る光景。

「あら、チキンソテーもおいしいわよ」と会話に相乗り。「中火で皮から10分、返してフタして7分」と、店主の奥さんも仲間入り。「ローストビーフおいしいから食べてみて」「ああ、これも」。もぐもぐもぐ……と

「あら、チキンソテーもおいしいわよ」と会話に相乗り。「中火で皮から10分、返してフタして7分」と、店主の奥さんも仲間入り。「ローストビーフおいしいから食べてみて」「ああ、これも」。もぐもぐもぐ……と

そこに「今夜は何にしようかしら」と常連の奥さま。「孫の運動会にローストビーフを差し入れたいんだけど」。え、お後がよろしいようで。

亀屋精肉店
江東区亀戸5-23-8
☎ 03-3681-8248
[営]11:00～19:00
[休]日
亀戸駅北口から徒歩7分

ことみせくーぼん

まぼろしのハンバーグ
4個お買い上げで
100円引き

特典日：木


上品な風味と旬の素材で暑気払い

冷やしタヌキそば

950円

「暑さ、寒さで材料や製法を変えているんです」と店主の鈴木利孝さん。夏は上品な甘さと風味が特徴の北海道産そば粉を使用。つゆは濃い口にすることで塩分補給の効果も。トッピングされたかき揚げの具の正体は旬のスルメイカ。噛めば噛むほどうま味がにじみ出て後を引くおいしさ。暑さも忘れ、ペロリとイケちゃいます。

そば処 深川 柳家
 江東区扇橋1-8-3
 ☎03-3645-4141
 [営]11:00～15:00 / 17:00～20:00
 [休]木
 ※住吉駅B1出口から徒歩10分



\\ことみせくーぼん//
あげ玉の小袋
 プレゼント
 特典日：火・水




氷の器で登場。贅を尽くした名物麺

三色冷麺 1,800円

「もう始まった?」と毎年声がかかるという、夏の名物麺。翡翠、桜、中華麺、3種の麺に酢しょうゆとゴマだれ、10種類の具を組み合わせれば、多彩な味を楽しめます。氷の器で提供される麺は、最後までキリッと冷たく、繊細な味わいをそのままに。高級感のある店内でいただければ、ぜいたくな夏のひとときを堪能できるはず。

東天紅 深川店
 江東区門前仲町2-10-1-5F
 ☎03-3641-0125
 [営]11:30～21:30
 [休]なし
 ※門前仲町駅6出口から徒歩1分



\\ことみせくーぼん//
コーヒーまたは紅茶
 をサービス
 特典日：毎営業日

夏だ 麺だ!!

暑さまっ盛り!
 食べたくなるのはやっぱり冷たくい麺?
 あえて汗をかきながら、熱い麺?
 お店のこだわりが詰まった渾身の一杯をどうぞ!
 ※表示価格は税込みです



夏野菜とそば、これぞ夏の美人麺

素揚げした夏野菜の冷がけ

1,200円

昆布を使った複雑なうま味のつゆに、ほのかにニンニクとレモンの酸味を利かせて食欲増進! 細めのそばは喉ごし良く、ツルツルっといくらでも食べられそう。具は彩り豊かで食感も良い夏野菜。さらにショウガの天ぶらがピリリとしたアクセントに。美しくてさっぱり。でも満足感もあって……。才色兼備な夏の麺、できました!

牡丹町浅野屋
 江東区牡丹1-1-1
 ☎03-3641-5316
 [営]11:30～14:30 / 17:00～20:20 水11:30～14:30
 [休]木
 ※門前仲町駅4出口から徒歩4分



\\ことみせくーぼん//
深川あさりの塩かき揚げ
 500円→250円
 特典日：毎営業日

麻婆&麺に、暑さ忘れて没頭!

永福海鮮麻婆麺

950円 (ランチタイムはライス付き)

「ラーメンに麻婆豆腐をかけて」。そんな常連客のリクエストから生まれた麻婆麺。その人限定メニューから賄い食になり、海鮮でまるやかさを、ニンニクの芽で歯ごたえを加えて……と改良を重ねて今の味に。「辛い、でももう一口」と汗をかきつつエンドレスで没頭してしまうおいしさに今やファン多数。ライスとの相性も抜群。

深川永福餃子
 江東区永代2-37-20
 ☎03-5875-9982
 [営]11:00 ~ 15:00 / 17:00 ~ 23:00
 [休]なし
 ♣️門前仲町駅3出口から徒歩5分

\\ことみせくーぼん//
 デイナーご利用の方
5%割引
 特典日: 毎営業日



スタミナ補給はウナギパワーで!

鰻らーめん 830円

ウナギからだしを取ったスープは香りとうま味がギュッと凝縮。トッピングのウナギ^{かた}は炭火でじっくり焼かれ、箸で触るとホロホロに崩れるほどの柔らかさ。1杯で7尾分を使用するため1日10食限定(前日までの要予約)。にもかかわらず830円と超お手頃価格! ウナギ効果でスタミナ満点、翌日はお肌プルプルになりそうです。

八べえ
 江東区亀戸3-2-8
 ☎03-3682-7327
 [営]日・祝11:30 ~ 21:00
 火~土11:30 ~ 15:00 / 17:00 ~ 21:00
 [休]月
 ♣️亀戸駅北口から徒歩11分

\\ことみせくーぼん//
亀戸天神名物寿味噌
 (500円)をプレゼント
 ※3,000円以上飲食の方
 特典日: 毎営業日



7月は平日のみの提供(要予約)

何度でも食べたい、沖縄の夏の味

ソーキそば

780円 (夜は860円)

暑い沖縄で生まれたソーキそばは、夏にもってこいのさっぱり麺。かつおと昆布がベースのサラリとしたスープが沖縄直送のちぢれ麺に絡みます。豚バラ軟骨(ソーキ)はコラーゲンたっぷり。泡盛を使って仕込んでいるから驚くほど軟らか! ソーキの甘みと紅ショウガの酸味がほどよく調和して、やみつきになるおいしさです。

ウー マ クー U-MAKU-
 江東区東雲2-4 2号棟102
 ☎03-6323-1900
 [営]11:30 ~ 15:00 / 17:00 ~ 23:00
 [休]月(祝の場合は翌日)
 ♣️東雲駅B出口から徒歩11分

\\ことみせくーぼん//
 デイナーご利用の方
本日のデザートサービス
 特典日: 火~木

17時以降の提供



食感と冷熱ハーモニーで食がススム

揚げ餅そば 1,100円

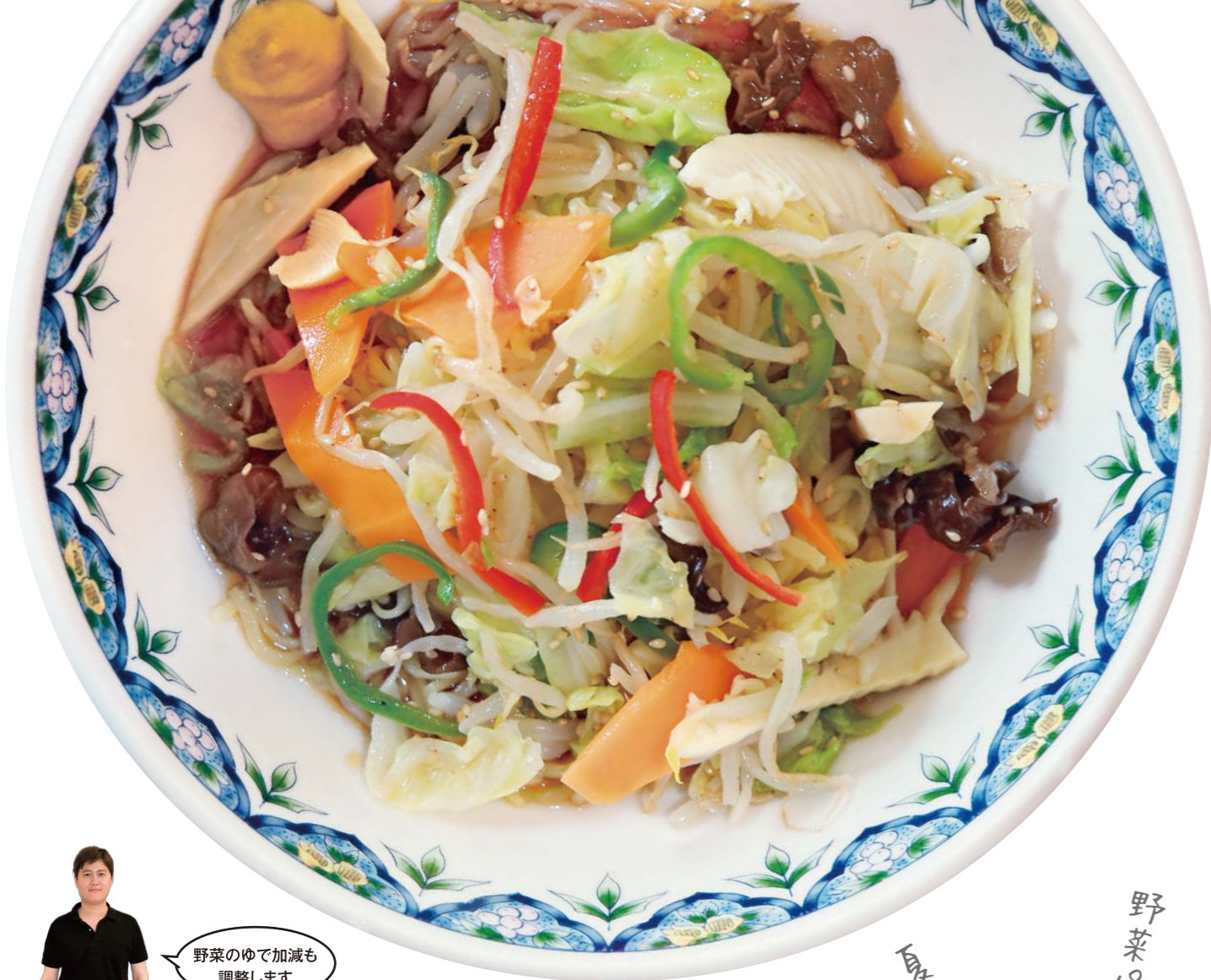
そばの上には揚げたてのかりモチとした餅がゴロゴロ。小エビの天ぷらがサクサク。冷たいそばと一緒に食べれば、カリッ、モチッ、サクッ、ツルッの絶妙な食感が楽しめます。そこにだしの風味が香る辛めのつゆ。冷たいそばと揚げ物の組み合わせがこんなにおいしいなんて! 食欲減退しがちなこの季節にぜひどうぞ。

そば酒馳走 長寿庵
 江東区東陽1-16-13
 ☎03-3647-0888
 [営]11:00 ~ 14:30 / 17:00 ~ 20:00
 [休]木
 ♣️木場駅2出口から徒歩7分

\\ことみせくーぼん//
氷彩サワーまたはハイボール1杯無料
 ※17:00以降ご飲食の方
 特典日: 毎営業日

つまみにもなるよ





野菜のゆで加減も調整します

野菜で勝負する夏の定番麺

やさしい冷やし中華

820円

色鮮やかな野菜がたっぷり乗った冷やし中華。もやしやキャベツのシャキシャキとした食感と、きくらげのコリコリ感がたまりません。細麺に絡むのは、豊洲にある本店で生まれた自家製スープ。60年前の創業以来多くの客を魅了してきた自信作です。酢が利いてさっぱりした味のスープを最後の一滴まで飲み干せば、夏バテもなんのその。気分爽快です!



豊洲の人気店「万福食堂」の3号店。週末には地域のファミリー層でにぎわう



万福食堂 辰巳店
江東区辰巳 1-2-9-110
☎ 03-3522-0129
【営】月～金 11:00～14:30 / 16:30～22:30
日 11:00～21:30
【休】土
🚶 辰巳駅 1 出口から徒歩 6分

\\ことみせくーぼん\\
5%割引
※4名様以上17:00以降入店でのご利用、現金お支払時のみ
特典日：毎営業日



炒め野菜たっぷり、愛情もたっぷり

野菜炒めそば 800円

昼はビジネスパーソンでにぎわうこの店で、いつもそばと野菜炒めを頼む常連客あり。「時間のない昼休みでも、おいしくて栄養バランスの良いものを食べたい」というその客の願いに応えた思いやり料理がこちら。「今日はおそばの気分。でもちゃんと野菜も取りたい!」という日にぴったり。しゃっきり食感が夏にもおすすめ。



佐賀町 長寿庵
江東区佐賀 1-16-2
☎ 03-3641-1874
【営】11:00～15:00 / 16:30～20:00
土 11:00～15:00
【休】日・祝
🚶 門前仲町駅 3 出口から徒歩 9分

\\ことみせくーぼん\\
ビールご注文の方
お通し無料
サービス
特典日：毎営業日



出前もやっています!



ネバネバコンビで夏バテを攻略

月見とろろ納豆うどん

780円

多摩地域に伝わる、麺の太さとコシが特徴の武蔵野うどんに最強ネバネバコンビが合わさったこちら。大和芋のとろろと納豆は胃腸の働きを活発にする効果があり、食欲が減退しがちな暑い季節に人気。手打ちにこだわったうどんは噛むほどに小麦の風味が口の中に広がります。ヘルシーながら満足感がある一杯です。



武蔵野うどん妻わら
江東区大島 6-27-6
☎ 03-5875-1230
【営】11:00～15:00 / 17:30～21:00
【休】月
🚶 大島駅 A6 出口から徒歩 3分

\\ことみせくーぼん\\
ちくわ天1本
サービス
特典日：火～金(祝日は除く)



ことみせくーぼんの特典は P18 の「全店共通 ことみせくーぼん」を切り取ってご使用ください

新そば前の夏でも薫り高いそばを

天ざる 1,100円

週に一度、北海道から届く挽きたてのそば粉を使用。味が落ちる夏は雪の中に新そばを寝かせて鮮度と香りを保ったものを使うというこだわりよう。しかも、具には大きな天然えび! この価格だと「正直言って儲かりません(笑)」と店主。「定番だけに麺もつゆも妥協なし!」という気概がしみじみ伝わってくるおいしさです。



柳家そば店
江東区木場 5-10-12
☎ 03-3642-5351
[営] 11:00 ~ 21:30
土・祝 11:00 ~ 14:30
[休] 日
♣ 木場駅 1 出口から徒歩 1 分

\\ ことみせくーぼん //
1,000円以上ご飲食の方
粗品プレゼント
特典日: 毎営業日



店主のアツい思いで満腹、満足!

冷やしむじなそば

800円

中の具が見えないほどののりで覆われたこちらが習志野庵名物の「冷やしむじなそば」。「夏こそお腹いっぱい食べてほしい」と店主・吹野寿一さんの「熱〜い」思いゆえ、そばも具材もたっぷり。天かす(たぬぎ)と油揚げ(きつね)の両方を合わせた“むじな”をより美味しくする仕上げは、専用サーバーでキンキンに冷やした甘辛のつゆ。

習志野庵
江東区東陽 3-28-9-2F
☎ 03-3649-6338
[営] 11:00 ~ 21:30
土 11:00 ~ 14:00
[休] 日・祝
♣ 東陽町駅 2 出口から徒歩 1 分

\\ ことみせくーぼん //
お会計時に
50円引き
特典日: 土



汗だくで食べたい“うま辛”がある

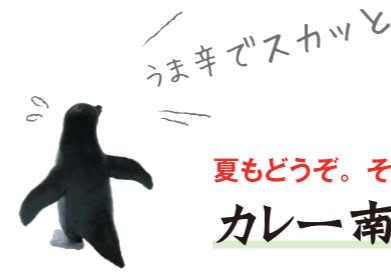
辛い鴨汁せいろ

1,100円

国産鴨は柔らかくてジューシー。喉ごしの良いそばは、野菜がたっぷり入ったつけ汁と相まって食べごたえ抜群。つけ汁の赤トウガラシ、トウチラー油、バターのコクのうま辛が食欲と発汗作用を刺激して、汗だくになりながらもつい箸が進んでしまいます。キンキンに冷えたビールと一緒にいただければ、夏の暑さも吹き飛びそう。

蕎麦処 小進庵
江東区三好 4-8-3
☎ 03-3641-4723
[営] 11:00 ~ 15:00 / 17:00 ~ 20:30
[休] 木
♣ 清澄白河駅 B2 出口から徒歩 8 分

\\ ことみせくーぼん //
辛い鴨汁せいろ
50円引き
特典日: 毎営業日



夏もどうぞ。そば屋の愛されカレー

カレー南蛮せいろ

800円

せき本そば店の「カレー南蛮」を愛してやまない常連客の「夏でも食べたい!」という声に応えた裏メニューがこちら。冷たいそばに温かいカレーが絡んで、まさにカレーと冷やしそばのイイところ取り! ルーから手作りするカレーには、揚げナスと豚肉が入り、麺も 300g と満足感あり。「おなかいっぱい! 幸せ〜」とため息。

せき本そば店
江東区木場 3-6-19
☎ 03-3641-6631
[営] 11:00 ~ 20:00
[休] 日・祝
♣ 木場駅 3 出口から徒歩 7 分

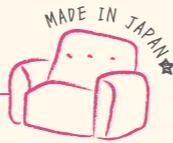
\\ ことみせくーぼん //
種類 50円引き
ご飯もの 100円引き
特典日: 土





軽量で長時間座っていても疲れないイスなど、機能性に優れた国産家具がそろいます

家具・インテリアミズノ



長く使える良品をお手頃価格で！
国産品を目利きする家具のプロ

昭和7年創業の家具店。「日本人の生活や体型にあった国産家具を中心に扱っています」と、5代目の水野保さん。長く使える良品を、長年の経験による審美眼で目利き。希望と予算、ライフスタイルを聞いて、その人に最適な家具を提案してくれる、家具選びのプロフェッショナルです。



日本の住まいになじむ座卓は驚きの軽さ(写真上)。「既製品の高さを変えたい」などの要望も、可能な範囲で聞いてくれます



\\ことみせくーぼん//

5%割引

※カード利用は除く

特典日：毎営業日

家具・インテリア ミズノ

江東区毛利 2-4-3
☎03-3633-2360
[営]10:00 ~ 18:30
[休]水・木
!住吉駅B2出口から徒歩2分

学習ジム 満天スクール

5科目100点アップ
子どもの成績がぐんぐん伸びる！

中学生を主に小学生から高校生を少人数指導。5科目で100点アップする秘けつは、塾長の内田裕之さんが考案したメソッドにあり。同じ内容を5回以上繰り返す復習型で、徹底した知識の定着を図ります。この学習法で成績が2や3だった生徒が実力をつけ、今春第一志望の都立高に合格！



授業は最大4名。生徒の個性・進捗状況に合わせて個別指導を行います

\\ことみせくーぼん//

入塾金50%割引

※通常20,000円→10,000円

特典日：毎営業日

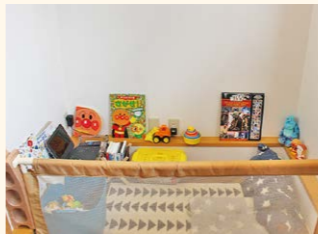
学習ジム 満天スクール

江東区住吉 1-13-10
☎03-6666-9254
[営]14:00 ~ 21:00(受付時間)
[休]日
!住吉駅A1出口から徒歩3分

美容室アリム

美髪とリラク스가かなう
気持ちの良い実力派サロン

美容師歴20年以上の須賀祐喜さんが2016年に開店。特にボブやメンズカットに定評があり、美しいフォルムをかなえてくれます。米国西海岸をイメージした開放感あふれる店内にはキッズルームを備え、子連れ客も安心。リピート率7割超というヘッドスパは、寝落ちするほどの気持ち良さ！



キッズルームにはDVDも完備。「ほとんどのお子様が無事よく過ごされます」と須賀さん。カーテン付きブースで授乳もOK



左からスタイリストの須崎高範さん、須賀さん、奥様でスタイリストの彩香さん

\\ことみせくーぼん//

初回10%割引
クイックスパ
トリートメント無料

特典日：毎営業日

美容室アリム

江東区毛利 1-9-6
☎03-6659-3050
[営]10:00 ~ 21:00
土・日・祝 9:30 ~ 20:00
[休]火・第2月曜日
!住吉駅B2出口から徒歩3分



住吉エリアのことみせ登録店は現在約50店舗！
各店の情報はP16・17を見てね！

おみせの魅力再発見！

住吉 エリアのお店

地元根付いたお店がありつつ、最近
は新しいお店も続々と増加中です

ことみせ



各店の詳しい情報や住吉エリア以外
のことみせ登録店はWEBサイトをチェック！

F メモリアルニッソー

花々に彩られたセレモニーで 故人と遺族に寄り添う葬儀屋さん

「故人が願うのは残された家族の幸せ。その思いに応え、子どもたちの未来が明るいものとなるよう、エコ棺を使うなど環境問題にも取り組んでいます」と福井孝明社長。社内に生花部門を備え、花であふれた多彩なスタイルのセレモニーを低価格で執り行い、遺族の気持ちに寄り添います。



オフィス前に美しい植栽が配されているのも、生花部門を持つ同社ならではの、良心的な価格で花々に彩られたセレモニーを行ってくれます



「家族葬から企業葬、海洋散骨までさまざまなご要望にお応えします」と福井社長(一番左)

\\ことみせくーぼん//

- ①喪主花一对無料
※火葬式は模擬花
- ②仏壇・位牌 10%割引

特典日：毎営業日

メモリアル・ニッソー

江東区扇橋3-9-7
☎0120-455-544
[営]24時間無休
[休]なし
📍住吉駅B1出口から徒歩9分

D アウルスポーツジム

初心者大歓迎！ キクササイズで ダイエットとストレス解消

キックボクシングの元チャンピオン・中川裕也代表が主宰するトレーニングジム。プロコースの他、初心者や女性限定、中高年コースもあり、ストレス解消やダイエットを目的に通う人も多数。女性客が全体の3割を越えるという人気の理由は、クリーンな設備とフレンドリーなトレーナーにあり。



「明るく楽しく元氣よくをモットーに老若男女が通ってます」と中川代表(右)。ジュニア、キッズ、中高生コースもあり



優しいトレーナーが懇切丁寧に指導してくれます

\\ことみせくーぼん//

入会金・初回月会費無料
最大21,600円お得

特典日：毎営業日

アウルスポーツジム

江東区住吉2-5-13
☎03-6659-9914
[営]月～金14:00～22:00 土は20:00まで
日・祝13:00～18:00
[休]第5土、第2・第4日
📍住吉駅B1出口から徒歩1分

G アレックス 江東オフィス

デザイン性と機能性に定評あり リノベーションで理想の空間に

自分らしい暮らしを求めるこだわり派から支持されるリフォーム会社。「中古マンションをリノベーションする方が増えてます」とマンションリフォームマネージャーの佐藤賢治さん。外見の美しさと機能性を兼ね備えた施工に定評が。インテリア雑誌に出てくるような暮らしをかなえてくれます。



センスあふれる打ち合わせスペース。オフィスは清洲橋通り沿いのビルの1階に。50年以上の豊富な実績がある



「リフォームデザインコンテスト2018」の受賞作品

\\ことみせくーぼん//

リフォーム請負工事代金
3%割引
※上限50,000円
(お問い合わせ時に申し付け下さい)

特典日：毎営業日

アレックス江東オフィス

江東区扇橋1-4-5
☎03-3699-7711
[営]9:00～18:00
[休]日・祝・年末年始
📍住吉駅B1出口から徒歩10分

E HAPPY CAFÉ & Bal. 三ツ星村

肉とワインが自慢の カジュアルなイタリアンバル

大手カフェチェーン出身の2人が手掛ける、和牛とワインが人気のバル。割り下風ソースと卵黄でいただく「A4ランク国産和牛のローストビーフ」は、和牛ならではの濃厚なコクとうま味を堪能できる逸品。アンティークな調度品を配したヨーロピアンテイストな空間もとてもおしゃれ。



断面をロゼ色に仕上げた「A4ランク国産和牛のローストビーフ」1,480円

\\ことみせくーぼん//

お食事の方
スパークリングワイン
1杯無料

特典日：毎営業日

HAPPY CAFÉ & Bal. 三ツ星村

江東区住吉2-24-15
☎03-6659-9748
[営]11:30～13:30 / 17:00～26:00
[休]月
📍住吉駅A4出口から徒歩1分



亀本英二郎さん(左)と大林善昌さん(右)。フレンドリーな2人との会話を楽しみに訪れる常連さんも多数



今だけ!
令和ワイン!

① フLOWERサロンシエル

まるで本物の花やグリーンみたい！
アーティシカルフラワーの専門店

2019年3月にオープンした造花輸入卸会社の直営店。超リアルで耐久性ある造花、アーティシカルフラワーを1本300円台から販売。ウェディングブーケや店舗ディスプレイなどのオーダーにも対応。自分でアレンジメントを作りたい人には、材料費プラス1,000円でレッスンも。



通常1本500円以上する高品質なものをお手頃価格で提供できるのは卸会社ならではの



店内で販売のアレンジメントはアーティシカルフラワー講師で店主のみなみるみさん作

\\ ことみせくーぼん //
アーティシカルフラワー
15%割引

特典日：毎営業日

フラワーサロンシエル

江東区石島8-2
☎03-6666-2700
[営]11:00～18:00
[休]日・祝(不定休あり)
📍千田バス停から徒歩4分



ビール醸造中の高さん。「加熱したモルトにホップ・イーストを加え発酵。樽に詰めて1カ月熟成させます」

② オンタップ

プレミアムな味に心躍る！
一期一会のクラフトビール

併設の醸造所で醸したクラフトビールが楽しめるブルーパブ。「モルトとホップ、ハーブや香辛料の組み合わせによってビールのスタイルは無限大。そこが魅力ですね」と店長で醸造人の高浩嗣さん。定番のゴールデンエールに加え、野菜や果物などを使った遊び心あふれる季節限定ビールがズラリ。



店は四ツ目通り沿い、2018年3月オープン



それぞれ個性が光る出来立てのクラフトビールを楽しんで



\\ ことみせくーぼん //
自家製スモークチーズ
無料サービス

特典日：毎営業日

オンタップ

江東区千田16-2
☎03-6659-8379
[営]17:00～23:00 土・日・祝13:00～22:00
[休]月・火
📍住吉駅B1出口から徒歩8分



定番&季節限定ビールのほか、日本各地のクラフトビールも

まだまだある！住吉エリアのこみせ登録店

店名	ことみせくーぼんの特典	特典日	住所	TEL
鉄板焼ダイニングKUNI	1グループに1品、おすすめ料理サービス(ディナータイムのみ)	火～金(祝日は除く)	毛利1-11-1	03-5669-0618
イタリアンレストラン BIANCO	自家製ケーキ・フルーツ盛り合わせサービス	毎営業日	住吉1-15-10	03-6659-9553
鮎処 千倉	お1人につき3,000円以上ご飲食で10%割引	火・水・木	住吉1-17-16	03-3631-9179
昭和酒場 黄金バット	フード・ドリンク各一品ご注文の方、から揚げ2時間食べ放題を100円	毎営業日	住吉2-2-1 2F	03-3634-3281
ブルーオーシャンカフェ	50円引き	毎営業日	住吉2-2-4	03-6659-6537
炭良ホルモン	10%割引(他券併用不可・コースメニューは対象外)	毎営業日	住吉2-3-7	03-6659-2690
お好み焼 杏の里	2,500円以上ご飲食の方、五目天or五目もんじゃ1品サービス(サービス品は除く)	毎営業日	住吉2-23-5	03-3846-6191
深川住吉バル レッドウッドピザ	ソフトドリンク50円引き、アルコール全品100円引き(お1人様1杯限り)	毎営業日	住吉2-24	03-6659-5386
HAPPY CAFE & Bal. 三ツ星村	ご飲食の方、スパークリングワイン1杯サービス	毎営業日	住吉2-24-15	03-6659-9748
いちご亭	1,500円以上ご購入の方、焼き菓子1個プレゼント	毎営業日	猿江2-8-5	03-3633-8888
NIJIYA CAFE	ドリンク50円引き※ランチタイム(開店～14:00)を除く	毎営業日	猿江2-13-12	03-6337-5411
そば処 深川 柳家	いろんな料理に使えるあげ玉の小袋プレゼント	火・水	扇橋1-8-3	03-3645-4141
かど2	ウエルカムドリンク1杯サービス	火・水	扇橋2-22-4	—
オンタップ	自家製スモークチーズ無料サービス	毎営業日	千田16-2	03-6659-8379
ラーメン 一膳	特製チャーシュー2枚サービス	日	石島11-15	03-5634-4438
お好み焼 下町	お好み焼き、もんじゃ10%割引	木	石島23-5	03-3645-5197

令和元年5月31日現在

便利! お得!
登録店数
600店以上!
全店共通 ことみせくーぽん

※2019年5月31日現在

全店共通 ことみせくーぽん
切り取ってご利用ください

全店共通 ことみせくーぽん
有効期限: 令和2年3月31日まで

全店共通 ことみせくーぽん
有効期限: 令和2年3月31日まで

全店共通 ことみせくーぽん
有効期限: 令和2年3月31日まで

全店共通 ことみせくーぽん
有効期限: 令和2年3月31日まで

全店共通 ことみせくーぽん
有効期限: 令和2年3月31日まで

全店共通 ことみせくーぽん
有効期限: 令和2年3月31日まで

全店共通 ことみせくーぽん
有効期限: 令和2年3月31日まで

全店共通 ことみせくーぽん
有効期限: 令和2年3月31日まで

全店共通 ことみせくーぽん
有効期限: 令和2年3月31日まで

全店共通 ことみせくーぽん
有効期限: 令和2年3月31日まで

全店共通 ことみせくーぽん
有効期限: 令和2年3月31日まで

全店共通 ことみせくーぽん
有効期限: 令和2年3月31日まで

全店共通 ことみせくーぽん
有効期限: 令和2年3月31日まで

全店共通 ことみせくーぽん
有効期限: 令和2年3月31日まで

全店共通 ことみせくーぽん
有効期限: 令和2年3月31日まで

全店共通 ことみせくーぽん
有効期限: 令和2年3月31日まで

全店共通 ことみせくーぽん
有効期限: 令和2年3月31日まで

店名	ことみせくーぽんの特典	特典日	住所	TEL
Fun Merry Cafe	キッズドリンクおかわり無料(通常1杯100円)	毎営業日	石島24-8	03-6315-9130
家具・インテリア ミズノ	5%割引(カードご利用は除く)	毎営業日	毛利2-4-3	03-3633-2360
斉藤シャツCAMISA SAITO	オーダーシャツのネーム入れサービス	毎営業日	住吉1-3-11	03-3631-7779
菓子工房 福どら	1,200円(税込)以上お買い上げでお好きなら焼き1個プレゼント	毎営業日	住吉2-3-18	03-3634-5731
手作り菓子工房 うふ	お買い上げの方、シュークリーム1個プレゼント(12/20~26日は利用不可)	毎営業日	住吉2-25-3	03-3846-8837
畠山工房	10,000円以上お買い上げの方、ファスナー小銭入れプレゼント	毎営業日	住吉2-27-6	03-3633-2744
肉の田じま	自家製コロケ1個サービス	月	扇橋1-4-1	03-3649-4419
生活快館ララ	①5,000円以上お買い上げの方、区内無料配達②エアコン取外し処分無料(取外しのみは5,000円)	毎営業日	扇橋3-1-6	03-3699-8666
江東中央宅配センター	①サンプル5品プレゼント(初回配達時)②宅配サービスを3カ月以上で継続の方にプレゼント	毎営業日	千田18-5	03-5606-6388
フラワーサロン シエル	アーティシャルフラワー15%割引	毎営業日	石島8-2	03-6666-2700
美容室アリム	①新規の方、10%割引②クイックスパ/クイックトリートメントサービス③スバ/トリートメントチケットプレゼント	毎営業日	毛利1-9-6	03-6659-3050
From Nail	初回ご利用時10%割引(江東区在住・勤務の方は証明書ご提示で20%割引)	毎営業日	住吉1-2-26 305	03-5669-0305
江東住吉整体院ピュアカイロ	初回検査料1,000円をサービス	毎営業日	住吉1-5-5	03-6315-4163
美容室ディアポート	ヘッドスパ(ショート・15分)をサービス	月～金(祝日は除く)	猿江1-23-9	080-6864-7973
abie hair 住吉店	初回限定全メニュー 30%割引(メイク・セット・着付けは除く)	毎営業日	扇橋2-5-7	03-5632-3232
四方田歯科医院	歯ブラシ等の予防グッズ10%割引	毎営業日	海辺15-1	03-3644-3346
HairResort LUANA	10%割引	月～金(祝日は除く)	千田21-2	03-6666-8344
葬儀式場 落合会館	祭壇料10%割引 お棺10%割引(当会館利用時のみ)	毎営業日	毛利2-6-3	03-3631-2232
ハヤシオートファクトリー	自転車タイヤ交換500円引き	毎営業日	住吉1-13-6	03-3633-6774
BRISK	①ご訪問での無料相談②サイト制作時のプロによる写真撮影をサービス	毎営業日	住吉1-17-20 7F	03-6659-5220
日の出湯	100円以上の商品20円引き(お1人様1店舗につき1回の利用に限り)	毎営業日	住吉2-5-14	03-3631-3429
松島自動車工業	①見積り無料②代車無料(要予約)③钣金・塗装工賃通常より35%割引④事故修理での保険適用の場合、工賃の20%キャッシュバック	毎営業日	猿江1-15-3	03-3631-5882
亀の湯	100円以上の商品20円引き(お1人様1店舗につき1回の利用に限り)	毎営業日	猿江1-18-9	03-3631-5449
アレックス 江東オフィス	リフォーム請負工事代金 3%割引(上限50,000円、お問合せ時、および現地調査時に「ことみせくーぽん」をご提示ください)	毎営業日	扇橋1-4-5	03-3699-7711
間彦	取付等工事代金総額の5%割引(品物のみの販売は対象外)	毎営業日	扇橋3-2-6	03-3644-5126
メモリアル・ニッソー	①喪主花一對無料 ※火葬式は模擬花 ②仏壇・位牌10%割引	毎営業日	扇橋3-9-7	0120-455-544
三孝自動車	車検入庫の方、オイル・エレメントサービス	毎営業日	扇橋3-21-10	03-3644-5855
アイプラン	介護のための住宅リフォーム(手すり取り付け/段差解消など)総工費5%割引	毎営業日	石島4-4 202	03-3644-4072
学習ジム 満天スクール	入塾金50%割引(通常20,000円→10,000円)	毎営業日	住吉1-13-10	03-6666-9254
東京シティ・フィルハーモニック管弦楽団	ティアラ定期公演S席3,700円を3,330円、A席3,000円を2,700円。オペラシティ定期公演S席からC席各10%割引(プラチナ、ユースは除く)	毎営業日	住吉1-19-1 203	03-5624-4002
アウルスポーツジム	入会金・初回月会費無料(最大21,600円お得)	毎営業日	住吉2-5-13	03-6659-9914
The English Treehouse	入会金5,000円を50%割引	毎営業日	住吉2-27-7 3F	03-6666-9942

食べる・飲む 買う 健康・美容 暮らし・住まい 趣味・レジャー

令和元年5月31日現在

遊びにきてね
みんなで踊ろう!
東京五輪音頭 -2020-

ことみせ登録店による
出店コーナー

イベントのお知らせ
いらっしゃいまつり in 亀戸
9月29日 日 12:00~17:00
亀戸駅前 歩行者天国

ことみせ登録店が大集合! 江東区観光協会やJR亀戸駅も参加して、おいしいもの、楽しい催しものをたくさんご用意。皆様のご来場をお待ちしています。

JR 東日本千葉支社
マスコットキャラクター
駅長犬(えきぎょうけん)

JR 亀戸駅の皆さんによる
ポッチャ体験など

江東区観光キャラクター
コトミちゃん撮影会

ワークショップもあるよ!

ことみせくーぽんの特典は P18の「全店共通 ことみせくーぽん」を切り取ってご利用ください



もう1匹の 店主

ことみせWEBサイトで
動画配信中!

ことみせ



**買取本舗ジュエルブランド
大島駅前店**
江東区大島 5-34-10
☎ 03-5875-5798
[営] 10:00 ~ 19:00
[定] なし
! 大島駅 A3 出口から徒歩1分

\\ ことみせくーぼん //

2万円以上の買取成約で
査定額 1,000円上乗せ

特典日：毎営業日

**買取専門店の
看板犬・ケンちゃん**

お店に入ると、ブンブンしっぽを振って迎えてくれるロングコートチワワのケンちゃん(♂6歳)は、「買取本舗ジュエルブランド 大島駅前店」の人気看板犬。

「ブランド品や宝飾品の買取専門店って入店しづらいイメージでしょう。けれど、この子が店にいたるだけで、みんな気軽に訪ねてくれるんです」と、店主の佐藤博之さん。ケンちゃんとの出会いは今から6年前。当時、失業中だった佐藤さんが近所のペットショップを訪れた時だった。

「このクリッとした大きな目と目が合っちゃって。『次の仕事はこの子と一緒にいられる店にしよう』って、この店を始めました!」

店はワンちゃん同伴も可。ケンちゃんと会おうの楽しさにやって来る常連客や近所のちびっこファンも増加中。

ことみせくーぼんの特典は P18 の「全店共通 ことみせくーぼん」を切り取ってご利用ください

ことみせくーぼんの使い方

1 お店を探す

本誌やことみせWEBサイトで
お店を探して、気になるお店
のくーぼんをチェック!

全店共通 ことみせくーぼん

●クーポン券は1回のご利用で、お一人さま1枚限り有効です ●現金との引き換えや払い戻し、他のサービス券との併用はできません ●特典内容は登録店のやむを得ない都合により、予告なく変更となる場合があります

全店共通 ことみせくーぼん

●クーポン券は1回のご利用で、お一人さま1枚限り有効です ●現金との引き換えや払い戻し、他のサービス券との併用はできません ●特典内容は登録店のやむを得ない都合により、予告なく変更となる場合があります

全店共通 ことみせくーぼん

●クーポン券は1回のご利用で、お一人さま1枚限り有効です ●現金との引き換えや払い戻し、他のサービス券との併用はできません ●特典内容は登録店のやむを得ない都合により、予告なく変更となる場合があります

全店共通 ことみせくーぼん

●クーポン券は1回のご利用で、お一人さま1枚限り有効です ●現金との引き換えや払い戻し、他のサービス券との併用はできません ●特典内容は登録店のやむを得ない都合により、予告なく変更となる場合があります

全店共通 ことみせくーぼん

●クーポン券は1回のご利用で、お一人さま1枚限り有効です ●現金との引き換えや払い戻し、他のサービス券との併用はできません ●特典内容は登録店のやむを得ない都合により、予告なく変更となる場合があります

全店共通 ことみせくーぼん

●クーポン券は1回のご利用で、お一人さま1枚限り有効です ●現金との引き換えや払い戻し、他のサービス券との併用はできません ●特典内容は登録店のやむを得ない都合により、予告なく変更となる場合があります

全店共通 ことみせくーぼん

●クーポン券は1回のご利用で、お一人さま1枚限り有効です ●現金との引き換えや払い戻し、他のサービス券との併用はできません ●特典内容は登録店のやむを得ない都合により、予告なく変更となる場合があります

2 お店で提示

注文時に下記のクーポン券を
提示。スマートフォンのくーぼん
画面を見せるだけでもOK!

全店共通 ことみせくーぼん

●クーポン券は1回のご利用で、お一人さま1枚限り有効です ●現金との引き換えや払い戻し、他のサービス券との併用はできません ●特典内容は登録店のやむを得ない都合により、予告なく変更となる場合があります

全店共通 ことみせくーぼん

●クーポン券は1回のご利用で、お一人さま1枚限り有効です ●現金との引き換えや払い戻し、他のサービス券との併用はできません ●特典内容は登録店のやむを得ない都合により、予告なく変更となる場合があります

全店共通 ことみせくーぼん

●クーポン券は1回のご利用で、お一人さま1枚限り有効です ●現金との引き換えや払い戻し、他のサービス券との併用はできません ●特典内容は登録店のやむを得ない都合により、予告なく変更となる場合があります

全店共通 ことみせくーぼん

●クーポン券は1回のご利用で、お一人さま1枚限り有効です ●現金との引き換えや払い戻し、他のサービス券との併用はできません ●特典内容は登録店のやむを得ない都合により、予告なく変更となる場合があります

全店共通 ことみせくーぼん

●クーポン券は1回のご利用で、お一人さま1枚限り有効です ●現金との引き換えや払い戻し、他のサービス券との併用はできません ●特典内容は登録店のやむを得ない都合により、予告なく変更となる場合があります

全店共通 ことみせくーぼん

●クーポン券は1回のご利用で、お一人さま1枚限り有効です ●現金との引き換えや払い戻し、他のサービス券との併用はできません ●特典内容は登録店のやむを得ない都合により、予告なく変更となる場合があります

全店共通 ことみせくーぼん

●クーポン券は1回のご利用で、お一人さま1枚限り有効です ●現金との引き換えや払い戻し、他のサービス券との併用はできません ●特典内容は登録店のやむを得ない都合により、予告なく変更となる場合があります

3 特典を受ける



全店共通 ことみせくーぼん

●クーポン券は1回のご利用で、お一人さま1枚限り有効です ●現金との引き換えや払い戻し、他のサービス券との併用はできません ●特典内容は登録店のやむを得ない都合により、予告なく変更となる場合があります

全店共通 ことみせくーぼん

●クーポン券は1回のご利用で、お一人さま1枚限り有効です ●現金との引き換えや払い戻し、他のサービス券との併用はできません ●特典内容は登録店のやむを得ない都合により、予告なく変更となる場合があります

全店共通 ことみせくーぼん

●クーポン券は1回のご利用で、お一人さま1枚限り有効です ●現金との引き換えや払い戻し、他のサービス券との併用はできません ●特典内容は登録店のやむを得ない都合により、予告なく変更となる場合があります

全店共通 ことみせくーぼん

●クーポン券は1回のご利用で、お一人さま1枚限り有効です ●現金との引き換えや払い戻し、他のサービス券との併用はできません ●特典内容は登録店のやむを得ない都合により、予告なく変更となる場合があります

全店共通 ことみせくーぼん

●クーポン券は1回のご利用で、お一人さま1枚限り有効です ●現金との引き換えや払い戻し、他のサービス券との併用はできません ●特典内容は登録店のやむを得ない都合により、予告なく変更となる場合があります

全店共通 ことみせくーぼん

●クーポン券は1回のご利用で、お一人さま1枚限り有効です ●現金との引き換えや払い戻し、他のサービス券との併用はできません ●特典内容は登録店のやむを得ない都合により、予告なく変更となる場合があります

全店共通 ことみせくーぼん

●クーポン券は1回のご利用で、お一人さま1枚限り有効です ●現金との引き換えや払い戻し、他のサービス券との併用はできません ●特典内容は登録店のやむを得ない都合により、予告なく変更となる場合があります



Chef's recommendation!

The vegetable plate's exquisite quality stands out its simplicity. Perfect for the summer!
シンプルだからこそわかる、新鮮なお野菜の美味しさを噛み締めてみて!

COLORFUL BEAUTIFUL コトフル日記
KOTOFUL DIARY 13

発見！団地内の愛され名店ズ！
Where Hidden Gems Abound: Exploring Koto City's "Danchi"!

kotomise English Be sure to check out the Kotomise website!



"Danchi" are apartment complex communities!
外から見ただけじゃわからない！団地内を探索♪

Your guide
Xianru Shen
Koto City Coordinator for International Relations
ナビゲーター：シャンル・シェン
江東区国際交流員

南砂2丁目団地。敷地内には2,769戸の住居のほかお店もいっぱい！

KOTO MISE 02
Flawless French Cuisine Meets Endless Wine!
通いたい！ワイン好きが喜ぶフレンチ店！

This casual-chic restaurant focuses on using quality, domestic ingredients in its French-style cuisine. Everything is homemade, down to the sauces and desserts! With Mr. Ooiwa's experience as a sommelier at your disposal, finding the perfect wine to go with dinner is also a cinch.
本格フレンチをベースに、こだわり食材で作ったオール自家製料理が特徴のカジュアルフレンチレストラン。ソース一つさえ手を抜きません！ソムリエでもある大岩さんなら、お料理もワインも、ドーンと任せられる！



All-you-can-drink wine, starting at 1900 yen for 2 hours!
ワインの飲み放題は2時間で1900円！

It's got a great atmosphere!
雰囲気も良い！

With its friendly vibe and affordability, Nickel proves French dining doesn't have to be a formal affair!
団地内だからこそ気軽に通えるし、リーズナブルなのもうれしい。

Nickel wine&delica
江東区南砂 2-3-16-101
2-3-16 Minamisuna, Koto-ku, Tokyo
☎ 03-6666-6618
[営] 11:30 ~ 15:00 / 17:00 ~ 22:00
[休] 水・隔週火
Wednesdays and every other Tuesday
! 東陽町駅 4 出口から徒歩 5 分
5 minute walk from Exit 4 of Toyochō Station

ことみせくーぼん
Kotomise coupon
A free serving of egg custard pudding (450 yen) with dinner orders of 3000 yen or more.
ディナータイムに3,000円以上ご利用で
焼きプリン 1 個サービス (通常 450 円)
特典日：毎営業日
Applicable: any day of the week



It looks amazing!

How do you like it?

The "chemicalation sleek" treatment makes hair soft, straight and shiny. With proper care, it'll last a few months!
今回の施術は「ケミカレーションスリーク」。仕上がりのこのツルツル感、たまらない！

Every day can be a good hair day!
髪の毛がキレイだと、気分も明るくなるね！



I wonder how it'll turn out?
どう変わるか楽しみ！

KOTO MISE 01
A Hairdresser with a 3-month Waiting List!
3 ヵ月先まで予約待ち!?! の凄腕美容師

Busy schedule? No problem! Cut Studio IF is run by the friendly Mr. Nojima, who offers his skills and decades of experience on an astoundingly flexible schedule. Want an appointment in the middle of the night or the crack of dawn? You got it!
「忙しくて美容室に行けない…」なんて言わせない! カットスタジオイフは24時間対応で、野島さんのスケジュールさえ空いていれば夜中でも予約可能。訪問カットも相談可!



There it is!

Aside from cuts, perms and colour, Mr. Nojima also does chemical hair treatments!
カット、パーマ、カラーはもちろんだ、トリートメントの腕もすごい!



Mr. Nojima, veteran hairdresser, to the rescue!
数十年の経験を積んだ凄腕美容師、野島康民さんのお出迎え☆



カットスタジオイフ Cut Studio IF
江東区南砂 2-3-15 2F
2-3-15 Minamisuna, 2nd Floor, Koto-ku, Tokyo
☎ 03-3649-9630
[営] 完全予約制・24時間対応 予約受付 10:00 ~ 19:00
Open 24 hours, by reservation only.
Reservation hours 10:00 ~ 19:00
[休] 不定休 No scheduled holidays
! 東陽町駅 4 出口から徒歩 6 分
6 minute walk from Exit 4 of Toyochō Station

ことみせくーぼん
Kotomise coupon
1000 yen off a haircut, perm, or colour *For first-time customers only
カット・パーマ・ヘアカラー
1,000 円引き
※初回限定
特典日：金 Applicable: Fridays

2019南砂住宅 大納涼会&スタンプラリー
Minamisuna Residences 2019 Summer Festival and "Stamp Rally" Campaign
8月3日(土)・4日(日) 大納涼会 17:00 ~ 20:30
8月1日(木) ~ 9月15日(日) 商店街スタンプラリー



模擬店が多数出するほか、盆踊り大会、バンドの演奏やダンスの発表も。また8月1日からは金券がもらえる商店街スタンプラリーも開催!
Wander through the numerous festival stalls, participate in bon-odori dancing, and enjoy live concerts featuring bands and dance troupes! The stamp rally starting on August 1st will allow visitors to win special gift certificates for use within the shopping arcade!